

FORMATION EDUCATION THÉRAPEUTIQUE

*Plus qu'une formation,
une aventure humaine*

40h

Objectifs d'apprentissage

Mettre en oeuvre une
démarche éducative

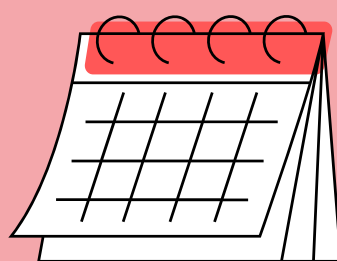
Mobiliser des
compétences
relationnelles basées sur
l'empathie et l'adaptation

Créer et animer une
séance collective basée
sur la pédagogie active

Définir et investir une
action coordonnée avec
l'ensemble des acteurs



Pour vous professionnel de santé
Libéral et salarié
Groupe maximum 12 personnes
Formation reconnue
par l'ARS BFC



Dates

Formation présentielle

- 9h-17h30
- 10, 11 et 12 avril 2024
- 13 et 14 juin 2024

Supervision :

- mardi 14 mai 2024

Renseignements



06 61 92 77 99

euvrardglori@gmail.com

FORMATION EDUCATION THÉRAPEUTIQUE

40



Plus qu'une formation, une aventure humaine

Glori Cavalli Euvrard

Formatrice

- Diététicienne
- Ingénieure pédagogique
- Expérience sur l'ETP depuis 15 ans
- Superviseuse
- Autrice



Intervenants partenaires

- Représentants d'usagers
- Experts ETP de terrain

Modalités pédagogiques

- Pédagogie active immersive
- Formation
- Supervision distancielle
- Suivi de votre projet ETP



Centre d'affaire AZAP Gare TGV Belfort- Montbéliard

- 50 minutes de Dijon gare
- 21 minutes de Besançon TGV
- 1h15 de Mulhouse

Tarifs sur simple demande
Possibilité d'une aide
financière de l'ARS BFC pour
les libéraux

Renseignements



06 61 92 77 99



euvrardglori@gmail.com